

**idées
DÉCO**

CUISINES TENDANCE

LA PLUS GRANDE SOURCE D'INSPIRATION

175 IDÉES
pour une cuisine
au top!

AVANT-APRÈS :
des transfos
vraiment
inspirantes!

**Des décors pour
tous les styles
et tous les budgets**

**Découvrez les
musts de l'heure**

PRATICO PRATIQUES 10481

Vol. 9 • N° 1

6 65840 00410 8 12 9,99 \$

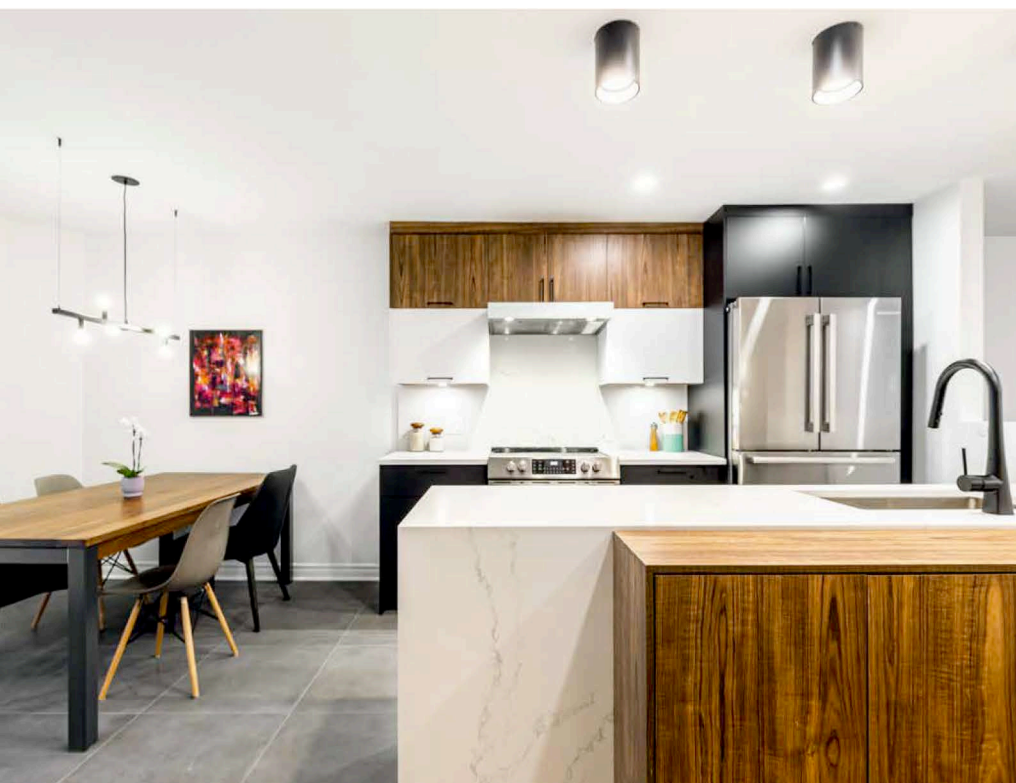
www.pratico-pratiques.com

Vert tonique

Pour stimuler ce décor lumineux, la cliente a misé sur un mur d'accent couvert de céramique verte. Celui-ci met en vedette la hotte d'origine. Les subtiles variations de ton de la céramique, les veinures de bois visibles sur le mur d'armoires complet, le motif de la céramique au sol ainsi que les fausses poutres au plafond marquent l'aménagement d'une belle dose de couleurs et de textures.

Conception et aménagement : Mara Design, maradesign.ca. **Photo :** Guillaume Gorini Photographe, gorini.ca.

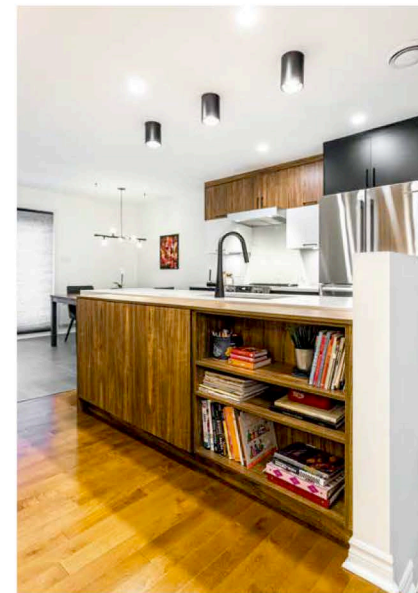




Cuisine trois tons

Combinant trois tons aux différents finis, cette cuisine d'une maison unifamiliale acquiert une personnalité unique. On y trouve des panneaux d'armoires noir mat, d'autres blancs qui se lient visuellement au comptoir et au dossier marbrés ainsi que des panneaux effet bois qui se transportent jusque sur le module de rangement adossé contre l'îlot. La chaleur et le cachet sont au rendez-vous !

Conception et aménagement : Mara Design, maradesign.ca. Réalisation : Cassia Construction, cassiaconstruktion.com. Ébénisterie : Ébénisterie GMS, ebénisteriegms.com. Comptoir (quartz) : RocArtz. Carrelleur : Séria. Photos : Guillaume Gorini Photographe, gorini.ca.



L'îlot créé sur mesure s'adosse > à un muret qui délimite la cuisine et le salon. Son extension boisée offre différents espaces pour ranger les livres de cuisine et les articles de bricolage des enfants.

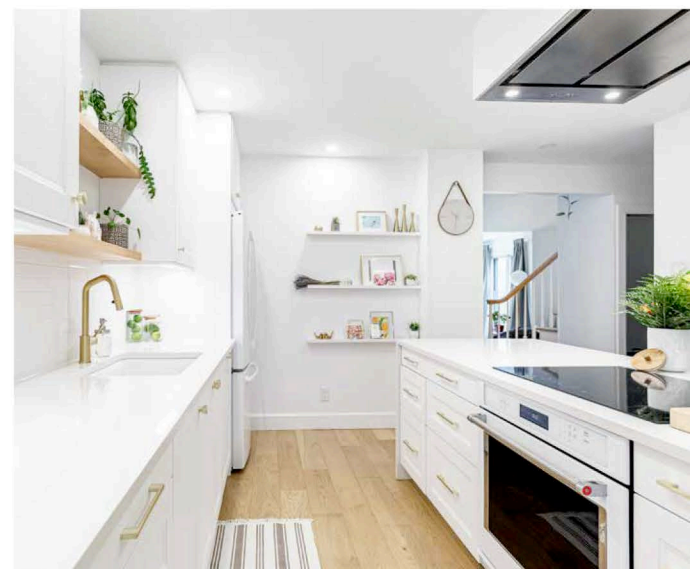
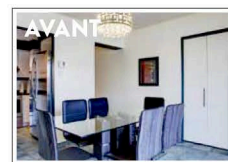


Avant-après époustouffants

Souffle de légèreté

Cette cuisine a reçu une véritable cure de jeunesse ! Outre son décloisonnement, sa nouvelle trame de fond claire y offre également un éclat bénéfique. Tout de blanc vêtus, armoires, comptoirs, dossier et électros se fondent au décor opalescent, laissant ressortir les accents de bois et de doré ici et là. Les sources d'éclairage variées et le plancher de chêne blanc agrandissent visuellement l'espace.

Conception et aménagement : Mara Design, maradesign.ca. Céramique : La Tuilerie. Comptoir : Richmar. Robinetterie : Rubi. Planchers : Planchers Économiques. Photos : Guillaume Gorini Photographe, gorini.ca.



L'îlot est un incontournable dans les cuisines d'aujourd'hui ! Puisqu'il intègre une plaque de cuisson, une hotte a été installée au-dessus, dans un caisson.